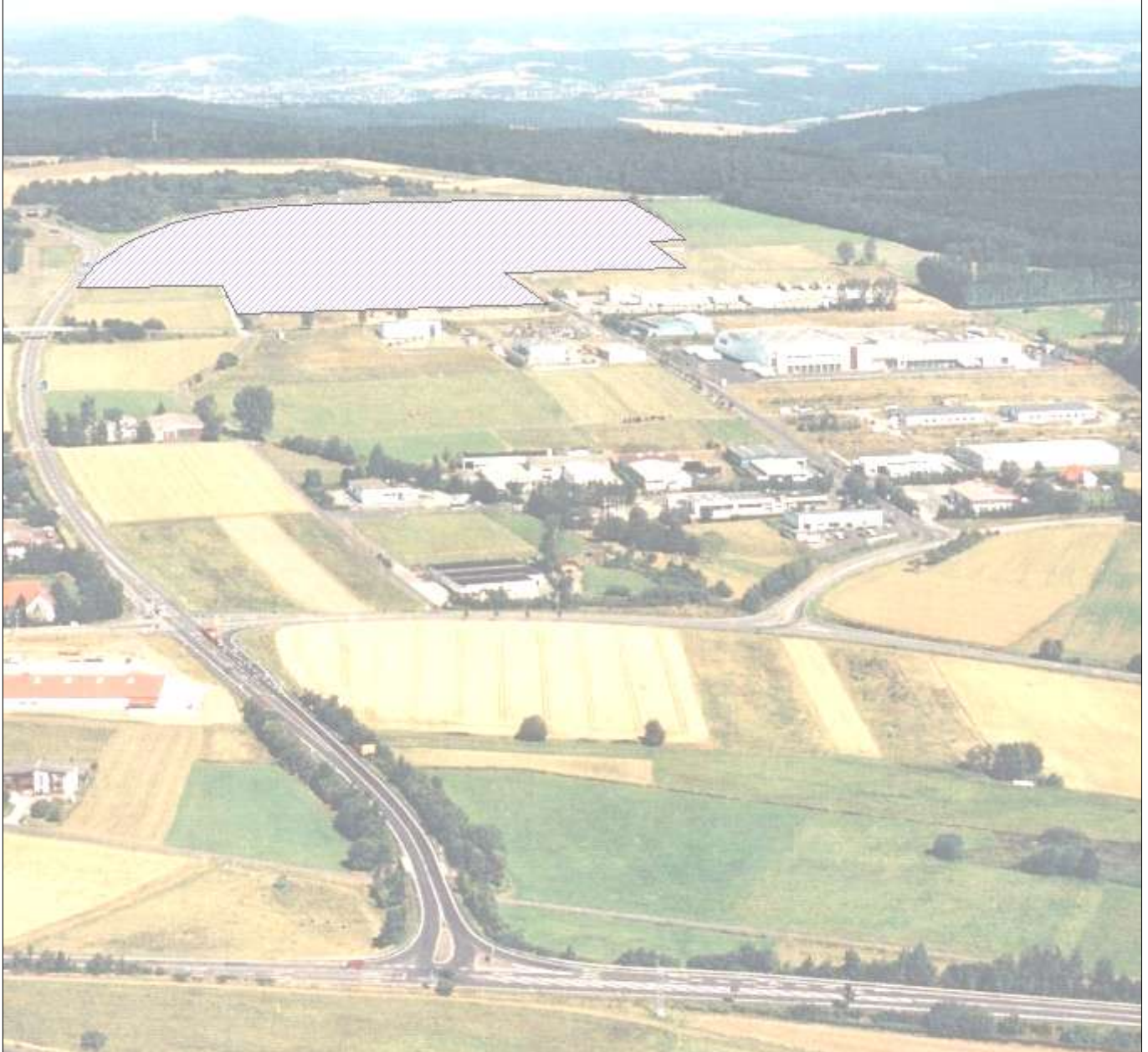




Standort Friedewald
Gewerbegebiet In den Rödern

Standortexposé Gewerbegebiet In den Rödern





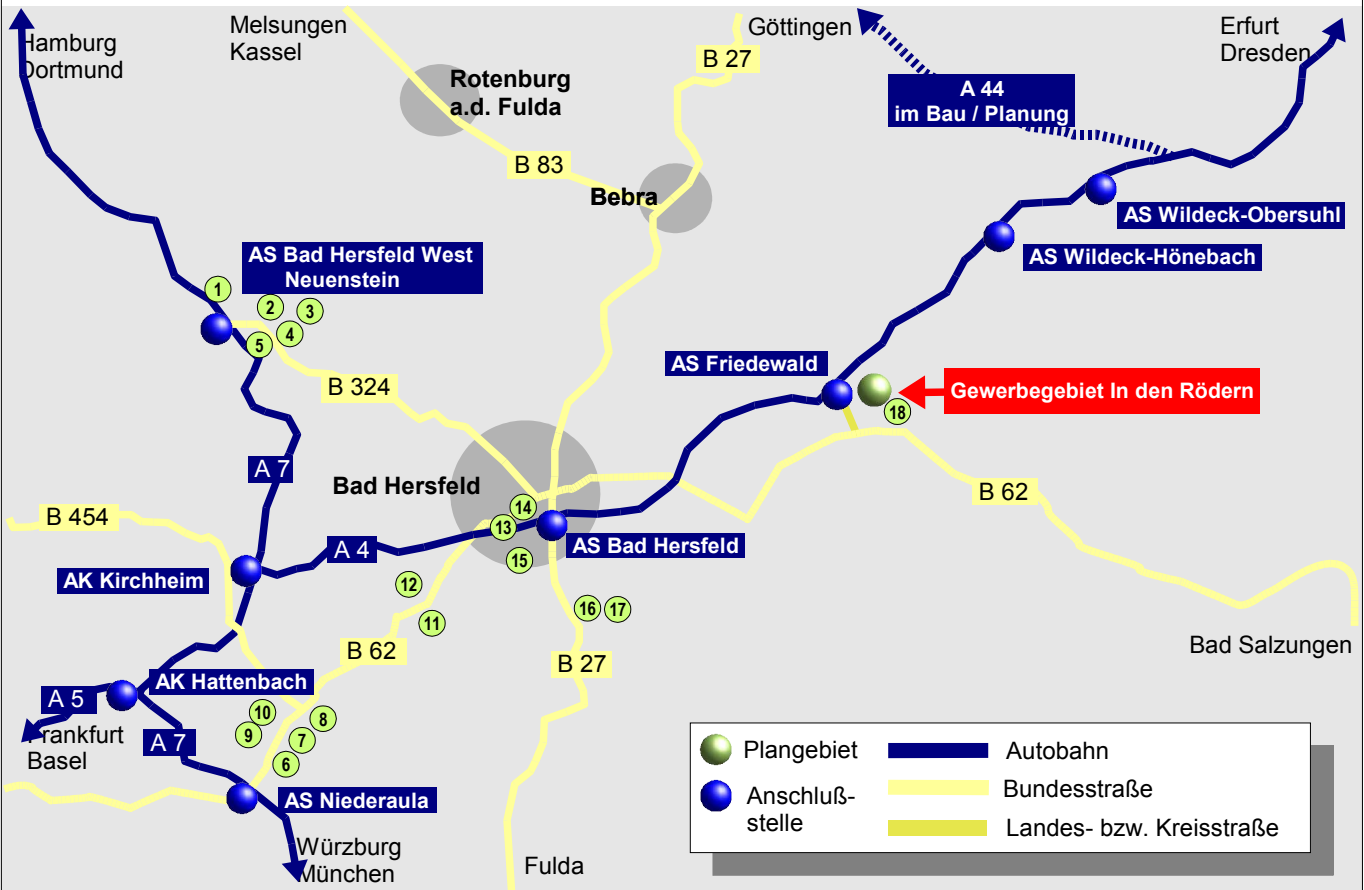
Standort Friedewald
Gewerbegebiet In den Rödern

Geländebezeichnung:	Gewerbegebiet "In den Rödern"
Lage:	sehr verkehrsgünstig außerhalb der Ortslage
Verkehrswege:	in unmittelbarer Nähe der A 4, Autobahn-Anschlußstelle Friedewald, direkt an der Bundesstraße B 62 nächster Containerumschlag in Bad Hersfeld, Containerumschlagzentren Malsfeld-Beiseförth (40 km) und Fulda (50 km) nächster Stückgutumschlag Bahnhof Fulda
Größe des Plangebietes:	200.000 m ²
Noch verfügbare Fläche:	200.000 m ²
Nutzungsart:	Gewerbegebiet, GE-Ausweisung
Planungsstand:	rechtskräftiger Bebauungsplan
Erschließungsstand:	erschlossen
Bebaubarkeit:	kurzfristig
Eigentumsverhältnisse:	privat
m ² -Preis:	ca. 32,00 €/m ² incl. Erschließungskosten
Investitionsförderung:	Investitionszuschuß bis 28%, für Unternehmen > 250 Mitarbeiter bis 18%, aus dem Programm der Gemeinschaftsaufgabe
Hebesätze:	Gewerbsteuer: 375% Grundsteuer A und B: 310%
Ansprechpartner:	Strukturentwicklungsgesellschaft für den Landkreis Hersfeld-Rotenburg mbH Geschäftsbereich Wirtschaftsförderung Geschäftsführer Erhard Berleth Leinenweberstraße 1 36251 Bad Hersfeld Tel.: 06621 944-110 Fax: 06621 944-101



Standort Friedewald
Gewerbegebiet In den Rödern

Verkehrsanbindung überregional

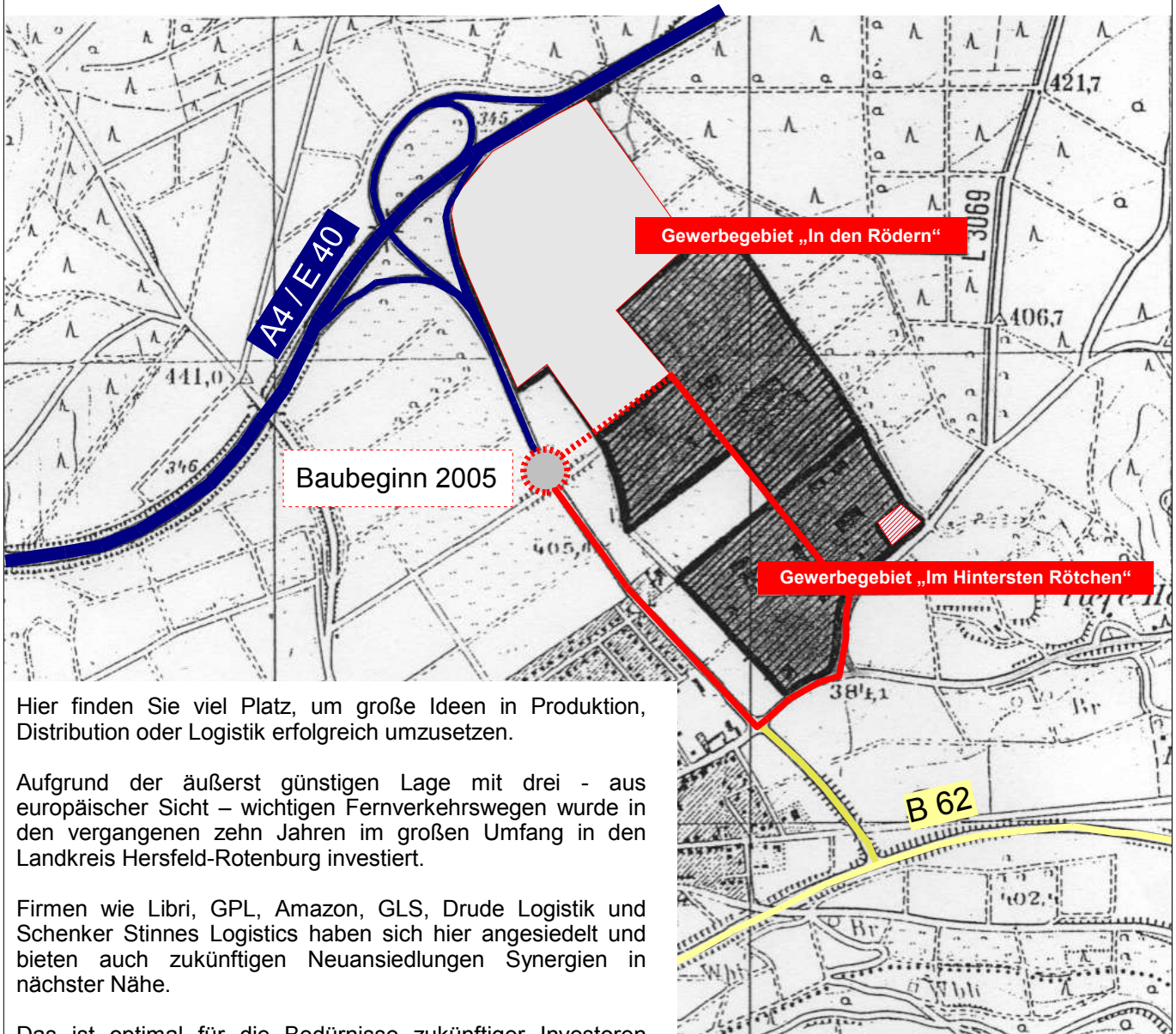


Logistik-Kompetenz in Hersfeld-Rotenburg



Standort Friedewald Gewerbegebiet In den Rödern

Verkehrsanbindung regional



Hier finden Sie viel Platz, um große Ideen in Produktion, Distribution oder Logistik erfolgreich umzusetzen.

Aufgrund der äußerst günstigen Lage mit drei - aus europäischer Sicht - wichtigen Fernverkehrswegen wurde in den vergangenen zehn Jahren im großen Umfang in den Landkreis Hersfeld-Rotenburg investiert.

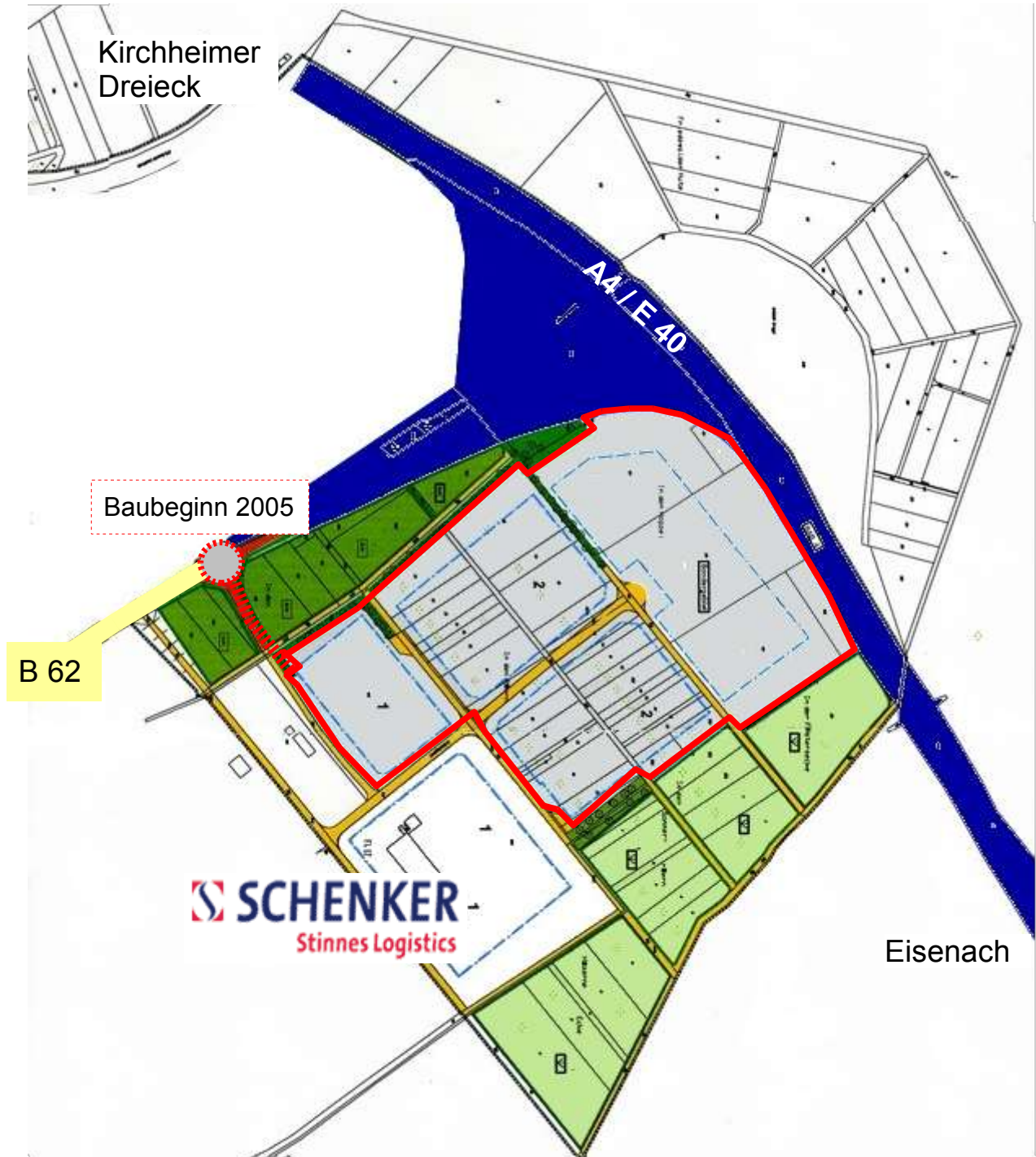
Firmen wie Libri, GPL, Amazon, GLS, Drude Logistik und Schenker Stinnes Logistics haben sich hier angesiedelt und bieten auch zukünftigen Neuansiedlungen Synergien in nächster Nähe.

Das ist optimal für die Bedürfnisse zukünftiger Investoren vorbereitet. Das Gelände ist erschlossen. Es bestehen jedoch alle Möglichkeiten für Ihre individuellen Planungen.

Plangebiet	Autobahn	Zuwegung
	Bundesstraße	Schienenweg
	Landes- bzw. Kreisstraße	



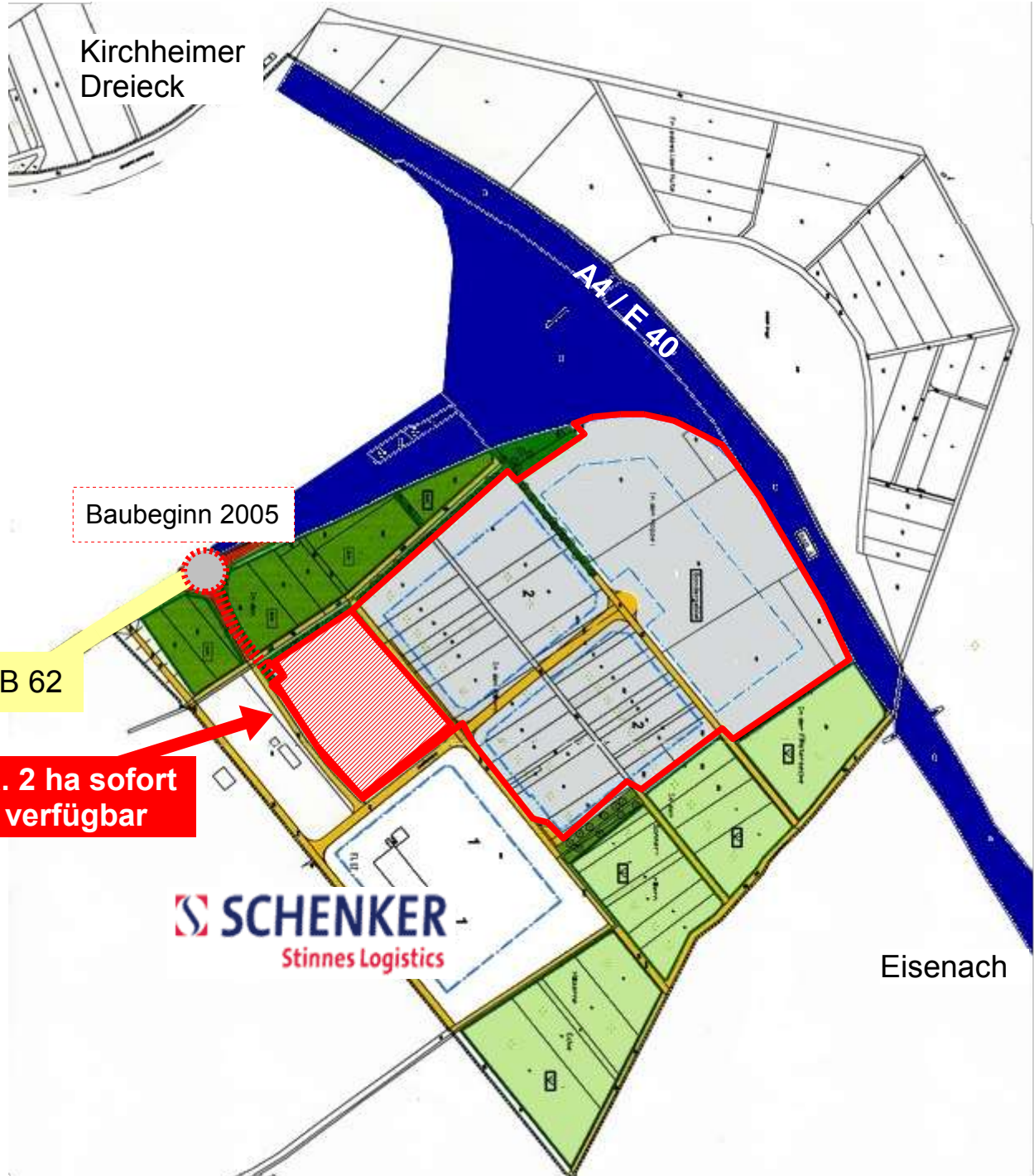
Standort Friedewald
Gewerbegebiet In den Rödern



verfügbares Plangebiet	Autobahn	Zuwegung
Bundesstraße	Landes- bzw. Kreisstraße	Schienenweg



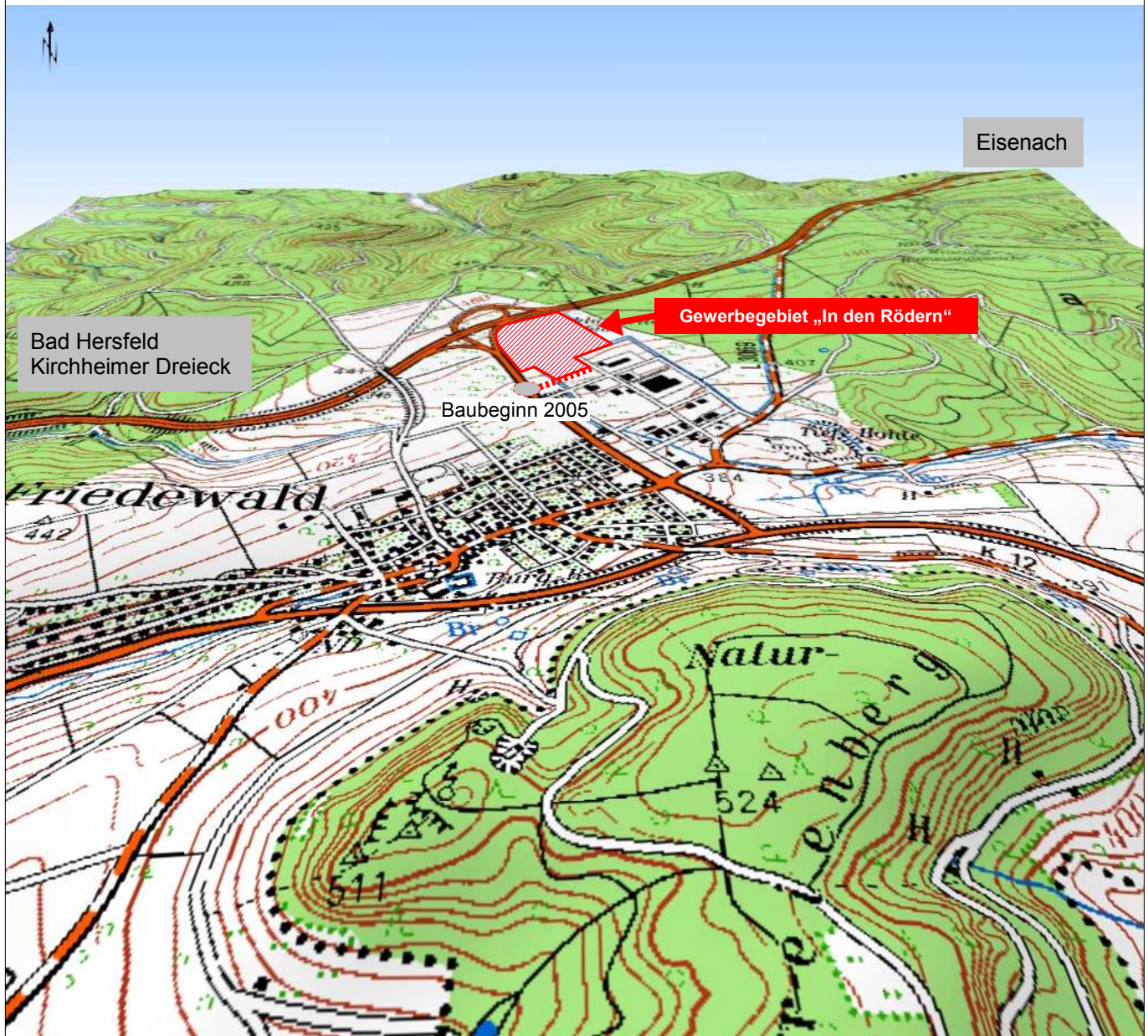
Standort Friedewald
Gewerbegebiet In den Rödern



verfügbares Plangebiet	Autobahn	Zuwegung
Bundesstraße	Landes- bzw. Kreisstraße	Schienenweg

Standort Friedewald
Gewerbegebiet In den Rödern

Die Topographie



Das Gewerbegebiet In den Rödern liegt auf einem Plateau, direkt an der Autobahn 4 von Kichrheim nach Dresden. Aufgrund der topographischen Voraussetzungen ist eine unproblematische Bebauung möglich. Für das Jahr 2005 ist der Bau eines Verkehrskreisels auf dem Zubringen geplant, so daß die Anbindung an die A4 weiter optimiert wird.



Standort Friedewald Gewerbegebiet In den Rödern

Ansprechpartner:

Bürgermeister Martin Gröll
Gemeindeverwaltung
Motzfelderstr. 12
36289 Friedewald
Tel (0 66 74) 9 21 00
Fax (0 66 74) 9 21 50
Internet: www.friedewald.ckb.net
e-Mail: martin.groell@friedewald-hessen.de

Charakteristik:

Friedewald ist eine ländliche Gemeinde am Rand des Seulingswaldes mit interessanter gewerblicher Entwicklung in den letzten Jahren (2.447 Einwohner; 31.12.2004). Die Kerngemeinde Friedewald liegt 13 km östlich der Kreisstadt Bad Hersfeld in geringer Entfernung vom Autobahn-dreieck Kirchheim.

Verkehrslage:

Hervorragend verkehrsgünstige Lage, direkt an der Autobahn (A 4) Kirchheim – Dresden und an der B 62 (Umgehungsstraße) Autobahnzubringer (Anschlussstelle Friedewald)

nächster Bahnhof im Personenverkehr ist Bad Hersfeld (ca. 13 km), Interregio-Station der Strecke Frankfurt-Berlin und mit direkten Verbindungen zu den IC/ICE-Bahnhöfen Kassel, Eisenach und Fulda
Busverbindung nach Bad Hersfeld und Heringen

Flugplatz Frankfurt/Rhein-Main, ca. 150 km
nächster Flugplatz in Eisenach, ca. 50 km
Luftlandeplatz in Bad Hersfeld, ca. 15 km

Wichtigste Gewerbebezüge:

Logistikgewerbe,
Metallverarbeitende Betriebe

Einrichtungen des Wirtschaftslebens:

Kreditinstitute: Sparkasse, Raiffeisenbank
Arbeitsamt, Hauptstelle in Bad Hersfeld
Amts- und Arbeitsgericht in Bad Hersfeld
IHK-Geschäftsstelle in Bad Hersfeld
Kreishandwerkerschaft in Bad Hersfeld
Weiterbildungseinrichtungen in Bad Hersfeld



Versorgungsinfrastruktur:

Medizinische Versorgung vor Ort:
Ärzte, Apotheke

weitere medizinische Versorgung in Bad Hersfeld,
Fachärzte, Zahnärzte, Krankenhäuser

Bildungseinrichtungen vor Ort:

Kindergarten, Grundschule
weiterführende Schulformen in Bad Hersfeld

Einzelhandelseinrichtungen des täglichen Bedarfs
vor Ort. Weitergehende Versorgung in Bad Hersfeld

Wohnen:

Wohnbauland von der Gemeinde ausgewiesen
(ca. 33,00 €/m² incl. Erschließungskosten)

Besonderheiten:

Besonders gute Tagungsmöglichkeiten
Sportzentrum
bedeutende Wasserburganlage mit Museum,
waldreiche Mittelgebirgslandschaft
Kulturelles Angebot der Kreisstadt Bad Hersfeld,
insbesondere die berühmten Festspiele